



会社HP

<http://www.tokiwadaihome.or.jp>

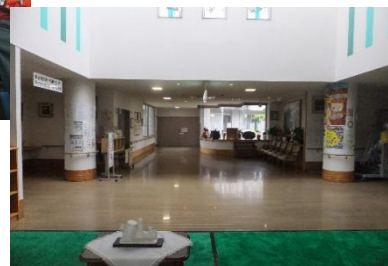
より潤い豊かな心と生活を

会社概要・事業内容

(事業所番号：3402-000655-5)



法人設立：昭和47年
(1972年)
法人職員数：259人
(令和8年1月時点)



障害者支援施設、特別養護老人ホーム
重症心身障がい児者入所施設、訪問介護事業所、
相談支援事業所、多世代交流・支援センター
などの運営をおこなっています！

主な就業場所	東広島市	アクセス・交通手段	JR西条駅から車で約15分
募集中の職種		求める人物像	
【大卒求人】	生活支援員（介護職員）	・介護、社会福祉に関心のある方 ・前向きに仕事に取り組める方 ・他職種との連携を大切にできる方	
【一般求人】	生活支援員（介護職員）		
	看護師		
会社PR（採用後の処遇・育成方針・研修制度・福利厚生制度の活用方法）			
<p>◆採用後は、新任職員対象オリエンテーションを実施します。法人の理念、運営方針の共有、マナーや緊急時対応の研修、ご利用者への支援方法等の説明を行ないます。部署配属後は先輩職員が業務の助言指導を行なうほか、月1回、全職員対象の研修日があります。資格をお持ちでない方や未経験の方も安心して知識と技術を習得していけるよう、支援します。その一環で、資格取得のための助成金制度や特別休暇制度があります。</p> <p>◆職員で構成する「委員会」を複数設置し、施設サービスに関すること、ご利用者の権利擁護に関すること、広報紙の企画立案などの取り組みを行なっています。また、夏まつりなど施設行事の前にはご利用者と職員がともに「実行委員会」を組織しますが、それらに携わっていただくこともあります。</p> <p>◆福利厚生面では、育児休暇や介護休暇、慶弔休暇、勤務年数に応じたりフレッシュ休暇、ご自身にとっての特別な日に取得できる休暇（ハッピーデイ休暇）などを導入しています。資格取得のための特別休暇など各種休暇制度を設けているほか、ソウェルクラブや社会福祉事業互助会に加入しているので、活用していただけます。</p>			
先輩職員からのメッセージ			
<p>ご利用者お一人おひとりの望む暮らしや幸せについてともに考え、生きづらさにも目を向けて人生に寄り添うことは、予想外の出来事に遭遇して戸惑うことや、思いが叶わず悔しい思いをすることも、あるかもしれません。</p> <p>そんなときにも、ご利用者の笑顔や協力しあえる仲間の存在が、きっと励みになります。誰かの役に立ちたい！人と関わる仕事をしたい！</p> <p>そんな、あなたの志と温かい気持ちを、福祉の分野で活かしてみませんか。一緒に働ける日を、職員一同、楽しみにお待ちしています。</p>			

求人情報一覧

※一部更新時期の関係で有効期限切れの求人がある場合がございます。 ※求人番号をクリックすると求人票を確認することができます。

更新日：2026/1/29

枝番号	求人番号	事業所名	区分	既卒応募	就業場所	業種	職種	賃金形態 賃金総額	採用人数	ユースエール くるみん えるぼし 認定企業	ホームページ
1	34020-00072658	社会福祉法人広島県リハビリテーション協会	大卒等	3年以内	広島県東広島市八本松町原5946-7 障がい者支援施設ときわ台ホーム	障害者福祉事業	生活支援員（介護職員）	月給185,500円 ～200,500円	3人	-	http://www.tokiwadaihome.or.jp/
2	34020-06827151	社会福祉法人広島県リハビリテーション協会	一般	-	広島県東広島市八本松町原5946-7	障害者福祉事業	生活支援員（介護職員）	月給185,500円 ～279,500円	2人	-	http://www.tokiwadaihome.or.jp/